

## 屏東縣政府 函

地址：900219屏東縣屏東市自由路527號  
聯絡人：譚玉昕  
聯絡電話：(08)7320415#3642  
傳真：(08)7337061  
電子信箱：a002721@oa.pthg.gov.tw

受文者：屏東縣牡丹鄉高士國民小學

發文日期：中華民國114年8月22日  
發文字號：屏府教終字第1145155864號  
速別：普通件  
密等及解密條件或保密期限：  
附件：課程DM與課程介紹 (376530000A114515586400-1.jpg、  
376530000A114515586400-2.pdf)

主旨：為鼓勵終身學習，充實美感知能，國立臺灣藝術教育館  
「網路藝學園」新課登場，敬請貴校教師多加利用，詳如  
說明，請查照。

說明：

- 一、依據國立臺灣藝術教育館114年8月14日藝演字第  
1140300291號函辦理。
- 二、國立臺灣藝術教育館官網「網路藝學園」平臺持續推廣藝  
術與人文線上學習，本（114）年度新增課程計有「採集色  
彩·彩繪花磚」、「心之光譜-水墨藍曬美感工坊」、「藝  
術家的AR社群濾鏡創作」、「跟著國歌去旅行~music」、  
「時尚新世界：手繪與AI繪圖大對決」、「回收牛奶紙盒  
的介紹與再利用」、「京劇的虛擬方程式」、「掌中乾坤  
偶上場」、「故事游藝·紙玩紙戲」及「AI筆觸下的藝術  
教育」等10門（詳附件-課程簡介）。
- 三、前開課程選讀，請登錄「網路藝學園」平臺  
(<https://elearn.arte.gov.tw/mooc/index.php>)，除

提供公務人員終身學習時數核發及教師研習時數認證外，  
另可累積紅利點數兌換贈品，歡迎踴躍上網註冊為會員後  
學習運用。

四、如有課程或平臺上的問題，請電洽02-23110574分機116鄭  
小姐。

正本：各高國中、各國小、高鳳學校財團法人屏東縣崇華國民小學

副本：本府教育處終身教育科

電子公文  
2025/08/22  
15:45:09  
交換



裝

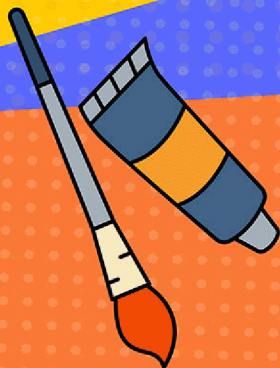
訂

線



# 大放藝彩!

國立臺灣藝術教育館 與您攜手遨遊藝術的天地



## 採集色彩·彩繪花磚

楊玉蘭教師  
金門縣金門鎮金湖國民小學

結合實地踏查與數位載具應用，探索花磚歷史、設計美感原則，體驗採集顏色及彩繪花磚，提升藝術與數位素養，增強文化認同。



## 心之光譜 藍曬 水墨美感工坊

林秋萍主任  
臺中市立大甲高級中等學校

心之光譜-水墨藍曬 / 藍顏之癮  
科學與藝術共創，啟蒙藝術興趣與美感表現視野，深度探索身心感知，一帖自律與自信教學良劑。



## 藝術家的 社群濾鏡創作

王彥翔老師 桃園市立壽山高中

用相機鏡頭自拍，透過AR濾鏡特效進行自我的表達。經由老師介紹課本中有名的藝術家，學生們提取元素後讓藝術流派特色，變成是學生們社群中的數位創作。



## 跟著國歌 去旅行 -music

林岑怡學務主任  
新北市中和區復興國民小學

各國音樂大不同，透過國歌賞析，將對其曲調的想像融入戲劇，小組們透過討論與資料收集，展現充滿創意的故事。



## 時尚新世界 AI與手繪 服裝設計大對決

盧詩韻 副教授  
國立臺中教育大學美術學系

手繪 vs AI，誰能稱霸校園時尚？從紙上到螢幕，讓你的校服設計飛起來！創意無限大：畫出你的時尚夢！成為校服設計達人，探索不同風格的無限可能！



## 回收牛奶紙盒的 介紹與再利用

羅盛彥 設計師  
CULTURE EXPERIMENT 文化實驗

本課程通過實踐活動，讓學生將牛奶紙盒等廢棄物轉化為創意產品，從而理解物品與材料的價值，並培養環保意識與創新思維。



## 京劇的 虛擬方程式

陳晏晏 理事長  
台灣京劇藝術推廣協會

看著桌子說是山，指著椅子要過橋，虛擬與真實，空有即萬有，破解京劇的空間魔法！



## 掌中乾坤 偶上場

雲林縣西螺豐興閣掌中劇團 余玉柱團長

西螺豐興閣余玉柱老師  
偶戲人生一甲子，薪火傳藝展功夫  
十指操弄，人偶合一  
五音練習，談古說今  
偶上場，歡喜來看戲。



## 故事游藝·紙玩紙戲

張世宗 會長  
國際遊藝協會臺灣分會  
(International Play Association)

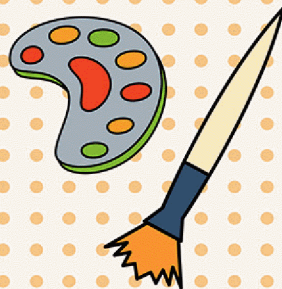
過去「應試教學」的學校教育和「玩物喪志」的社會價值觀已然過時，現在是「玩物尚智」的「樂育」(Edutainment)新時代。



## AI 筆觸下的藝術教育： 創新與傳統的平衡

詹登騰 副教授  
中國科技大學視覺傳達設計系

幫助國中小藝術教師瞭解AI技術在藝術教育中的應用。探討如何將AI融入藝術創作和鑑賞教學，並討論在課堂中安全、有效地運用AI的策略。



## 網路藝學園新增 10 門課程簡介

編號	課程名稱	課程內容
1	採集色彩·彩繪花磚	結合金門實地踏查與數位載具應用，探索花磚歷史、設計美感原則，體驗採集顏色及彩繪花磚，提升藝術及數位素養。 連結網址 <a href="https://elearn.arte.gov.tw/info/10000336">https://elearn.arte.gov.tw/info/10000336</a>
2	心之光譜-水墨藍曬美感工坊	以水墨繪畫線條練習入門，與筆、墨、紙的接觸覺察肢體運作，並認識繪畫媒材(紙、墨)與表現工具(筆)特性，深度探索身體的感知力，並透過連結科學藍曬顯影技術，開拓學生藝術表現的興趣與多元視野。 連結網址 <a href="https://elearn.arte.gov.tw/info/10000337">https://elearn.arte.gov.tw/info/10000337</a>
3	藝術家的 AR 社群濾鏡創作	伴隨著科技的發展，現代青少年在社群網路互動也更加頻繁。用相機鏡頭自拍，透過 AR 濾鏡特效進行自我的表達，也變得稀鬆平常。經由老師介紹課本中有名的藝術家，學生們提取元素後讓藝術流派特色，變成是學生們社群中的數位創作。 連結網址 <a href="https://elearn.arte.gov.tw/info/10000338">https://elearn.arte.gov.tw/info/10000338</a>
4	跟著國歌去旅行~music	透過世界音樂的聆賞，感受其有甚麼有趣的地方與特色，本次課程，透過各國的國歌聽想，我們能用肢體來表達對音樂的感受，融入國歌音樂配樂，讓學生隨著音樂發想有更多想像力，將音樂轉化成畫面，讓音樂欣賞不只是耳朵聽到，而是全身創意的體現。 連結網址 <a href="https://elearn.arte.gov.tw/info/10000339">https://elearn.arte.gov.tw/info/10000339</a>
5	時尚新世界：手繪與 AI 繪圖大對決	介紹 AI 繪圖工具-Midjourney。 連結網址 <a href="https://elearn.arte.gov.tw/info/10000340">https://elearn.arte.gov.tw/info/10000340</a>
6	回收牛奶紙盒的介紹與再利用	學生透過牛奶紙盒的再利用過程，深入探討日常生活中廢棄物的材質特性及其再利用的潛力。 連結網址 <a href="https://elearn.arte.gov.tw/info/10000341">https://elearn.arte.gov.tw/info/10000341</a>
7	京劇的虛擬方程式	設計簡單好玩的遊戲，再導入京劇藝術的學習及審美，讓學習者都可以輕鬆進入京劇世界。 連結網址 <a href="https://elearn.arte.gov.tw/info/10000342">https://elearn.arte.gov.tw/info/10000342</a>

編號	課程名稱	課程內容
8	掌中乾坤偶上場	<p>由豐興閣余玉柱老師從布袋戲的過去與未來簡介布袋戲的演變，並帶領學員透過操偶基本動作，學習生、旦、淨、末、丑、道角色不同的操偶動作，藉由各種角色四聯白-定場詩練習口白基礎和變化技巧，再搭配劇本帶學生讀劇和分配演出角色，最後進行團隊劇目演出，讓學生試試身手檢驗學習成效，並能欣賞傳統布袋戲演出的藝術。</p> <p>連結網址 <a href="https://elearn.arte.gov.tw/info/10000343">https://elearn.arte.gov.tw/info/10000343</a></p>
9	故事游藝·紙玩紙戲	<p>提升幼師在教學設計、教材開發上的專業技能，“玩具博士”張世宗教授特別為在職老師規劃系列性師資培力課程(本課程單元乃一體驗性實作工坊單元)，希望藉由此提倡創意思維和動手實做的引導課程單元，讓老師發展出個人教學的創意潛能和巧思妙手，引發出永續成長的動力和能力。</p> <p>連結網址 <a href="https://elearn.arte.gov.tw/info/10000344">https://elearn.arte.gov.tw/info/10000344</a></p>
10	AI 筆觸下的藝術教育	<p>本課程旨在幫助國中小藝術教師了解 AI 技術在藝術教育中的應用。課程將介紹適合國中小學生使用的 AI 藝術工具，探討如何將 AI 融入藝術創作和鑑賞教學，並討論在課堂中安全、有效地運用 AI 的策略。</p> <p>連結網址 <a href="https://elearn.arte.gov.tw/info/10000345">https://elearn.arte.gov.tw/info/10000345</a></p>